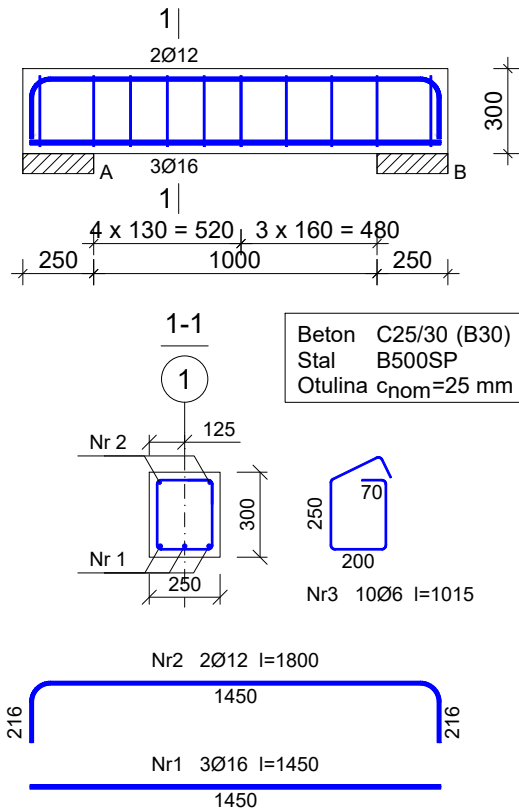


Zbrojenie belki nadprożowej - Bż42



Wykonać 2 szt.



Wykaz prętów

Nr	Średnica [mm]	Długość [mm]	Liczba [szt.]			Długość całkowita [m]		
			prętów w 1 elemencie	elementów	całkowita prętów	B500SP		
						Ø6	Ø12	Ø16
Zbrojenie belki nadprożowej - Bz42 - wykonać 2 szt.								
1	16	1450	3	2	6			8,70
2	12	1800	2	2	4		7,20	
3	6	1015	10	2	20	20,30		
Długość całkowita wg średnic					[m]	20,3	7,2	8,6
Masa 1 m pręta					[kg/m]	0,222	0,888	1,578
Masa prętów wg średnic					[kg]	4,5	6,4	13,6
Masa prętów wg gatunków stali					[kg]		24,5	
Masa całkowita					[kg]		25	

UWAGA: Długość pręta jest długością obliczoną na podstawie wymiarów w osi pręta (metoda B wg EN ISO 3766)

INWESTOR: GMINA MIASTO ZAKOPANE UL. KOŚCIUSZKI 13, 34-500 ZAKOPANE		ADRES INWESTYCJI: ul. Saboty 10 34-500 Zakopane nr dz. ewid. 611		
BUDOWA PRZEDSZKOLA I ŻŁOBKA WRAZ Z ZAGOSPODAROWANIEM TERENU I INFRASTRUKTURĄ TECHNICZNĄ ORAZ ROZBIÓRKA ISTNIEJĄCEGO PRZEDSZKOLA				
JEDNOSTKA PROJEKTOWA:	Wykonawcy:		UPRAWNIENIA:	PODPIS:
<div> ul. Rolna 43, 40-555 Katowice, tel. 032 745 24 24, 601 639 719</div>	Projektował:	inż. Tomasz Bober	SLK/3234/POOK/10 upr.bud. w specjalności konstrukcyjno-budowlanej do projektowania bez ograniczeń	
	Sprawdził:			
UWAGI: WYMIAROWANIE /mm/	Zbrojenie belek żelbetowych Bż42		BRANŻA: KONSTRUKCJA	SKALA 1:25
DATA: 03.03.2025	FAZA: PROJEKT WYKONAWCZY		NUMER ARKUSZA:	Kw.69